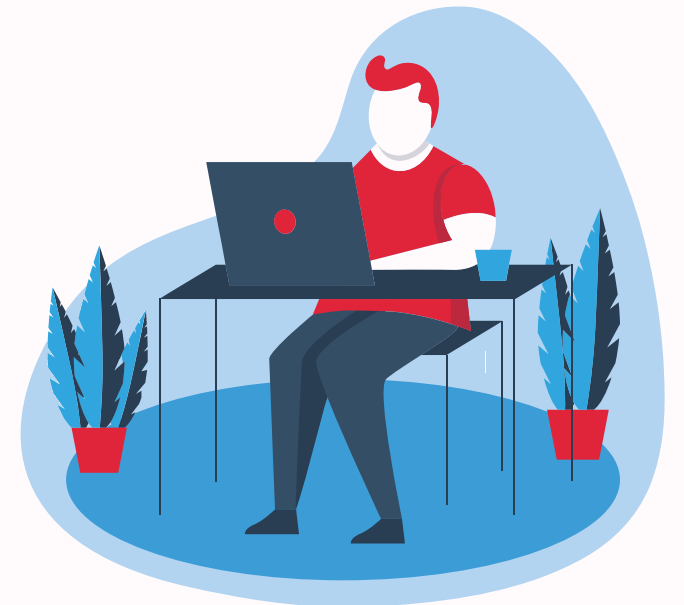


การใช้งาน



Buriram
Rajabhat University
มหาวิทยาลัยราชภัฏบุรีรัมย์

Office 365





Office 365 คือ

- คือ เวอร์ชันพิเศษของโปรแกรมไมโครซอฟท์ออฟฟิศ เพราะไม่ใช่โปรแกรมที่เราสามารถดาวน์โหลดมาติดตั้งบนคอมพิวเตอร์ได้ แต่จะสามารถใช้งานได้ผ่านทางอินเทอร์เน็ต โดยเสียเงินค่าบริการเป็นรายเดือน รายปี ซึ่งมีความเหมือนกับ Google Doc ของค่าย Google นั่นเอง



Office 365 คือ

- การบริการออนไลน์แบบนี้ ข้อมูลจะอยู่บน server ที่เราเรียกว่า Cloud นั่นเอง สำหรับผู้ใช้ไม่จำเป็นต้องลงทุนในส่วนของฮาร์ดแวร์ เพียงแค่เสียรายเดือน เท่านั้น อยู่ที่ไหนก็สามารถใช้งานได้ เพียงเชื่อมต่ออินเทอร์เน็ตได้ เท่านั้นเอง



Word





เนื้อหา #1

- แนะนำเมนูต่าง ๆ
- การจัดเค้าโครง (Layout)
- การจัดการตัวอักษร (Fonts) และการจัดรูปแบบ (Formatting)
- การจัดย่อหน้า (Paragraph)
- การจัดการสไตล์ (Style)
- การค้นหาและแทนที่ข้อความและรูปแบบ



เนื้อหา #2

- การสร้างตาราง (Tables)
- การแทรกและจัดรูปแบบภาพในเอกสาร
- การแทรกหัวกระดาษท้ายกระดาษ ใส่เลขหน้า
- การสะกดคำผิด
- การสั่งพิมพ์ (Printing)
- เปรียบเทียบเมนูระหว่าง word365 และ word บนเครื่อง